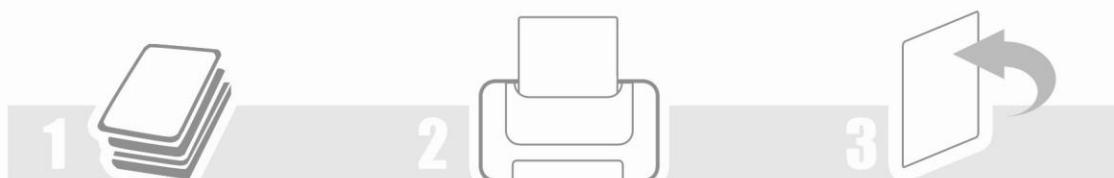


Instrucciones



1 Elije un buen papel de impresión, de alto gramaje (el mejor que pueda soportar tu impresora). Tamaño recomendado: carta o A4.

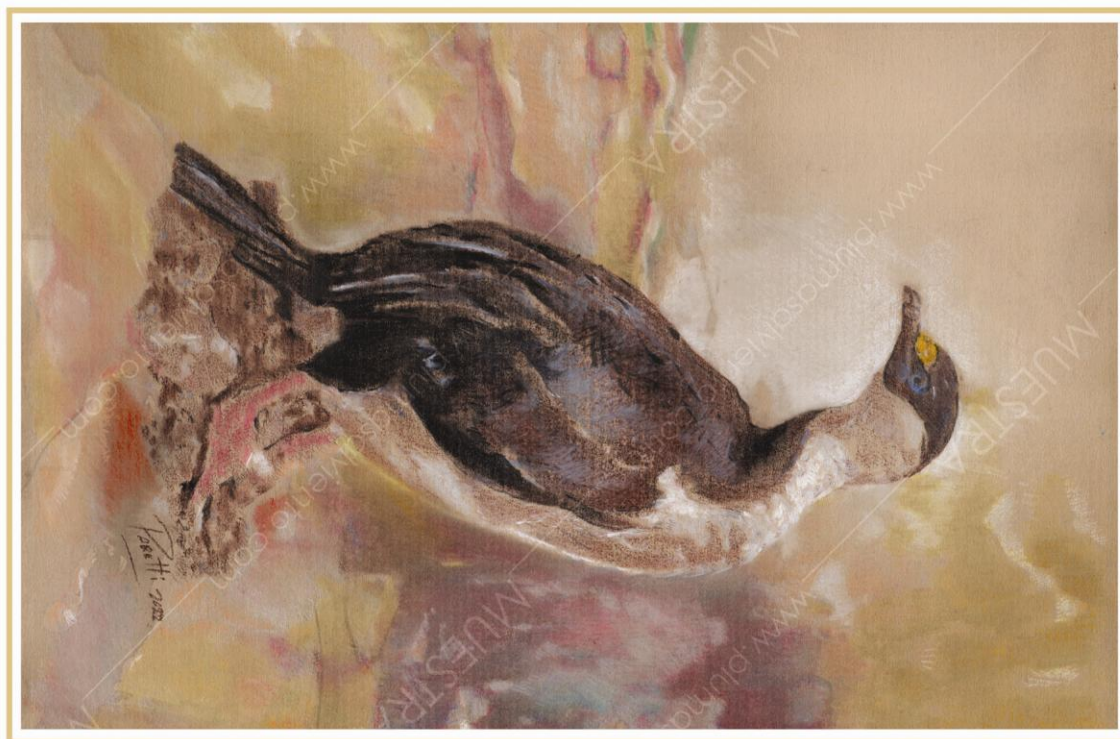
Choose a good printing paper, high weight (the best one your printer can handle). Recommended size: letter or A4.

2 Imprime el lado A.

Print side A.

3 Voltea la hoja e imprime el lado B. Certece de que el diseño vaya en la misma dirección anterior.

Flip the sheet and print side B, making sure the design goes in the same direction as A.



lado A

Instrucciones



Guíate por las marcas de corte para recortar la postal.

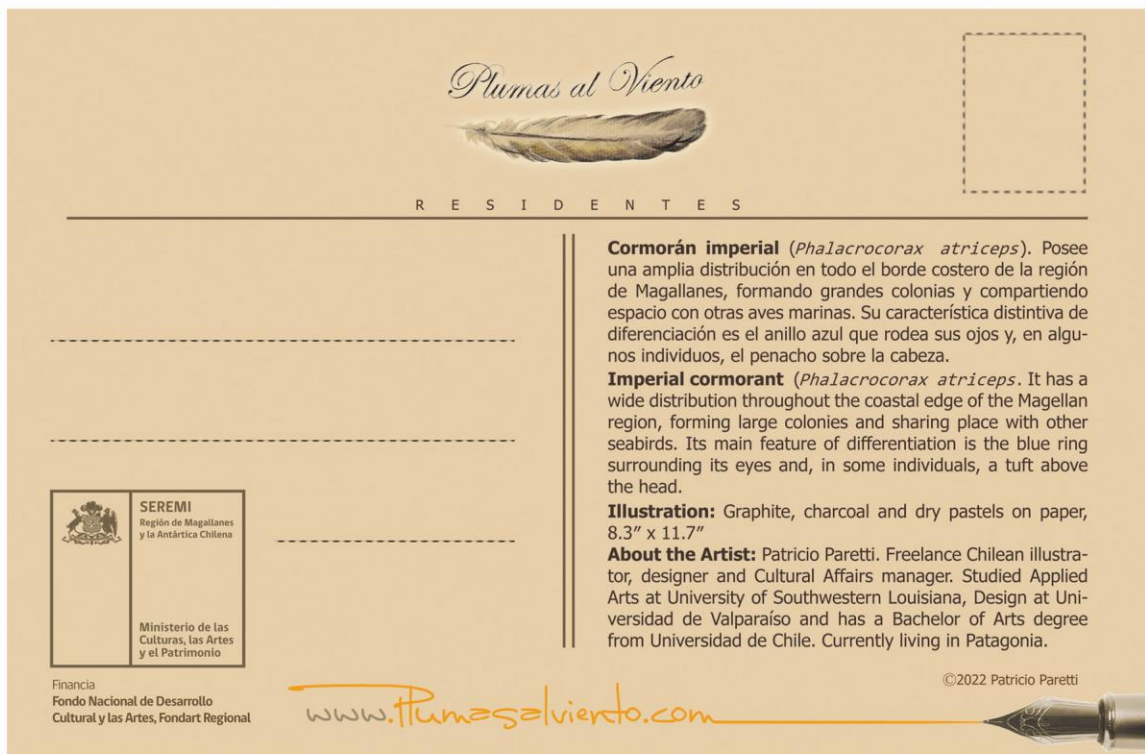
Enviásela a tus amigos por correo tradicional.

Quedarán sorprendidos al recibir un tipo de misiva tan bonita, poco común en nuestros días.

Use the crop marks as guide to cut out the postcard.

Send it to your friends through the postal office.

They'll be surprised to receive such a neat type of "letter", so uncommon these days.



lado B

www.plumasalviento.com ©Patricio Paretti